

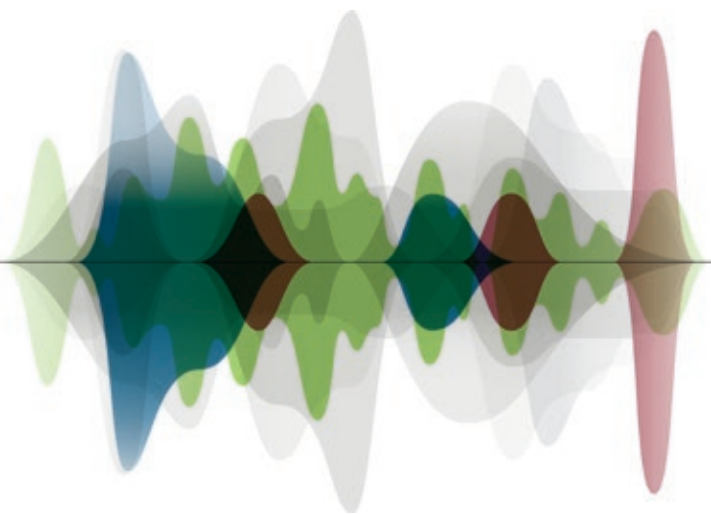


Descubra su audición

Comprensión de la pérdida auditiva

A Sonova brand

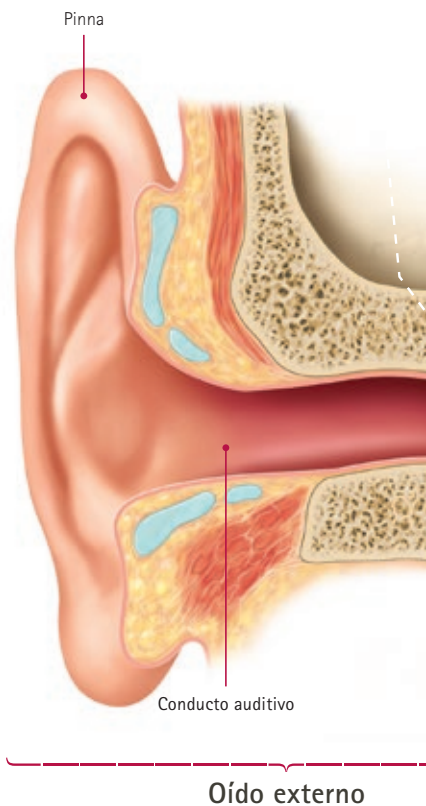
PHONAK
life is on



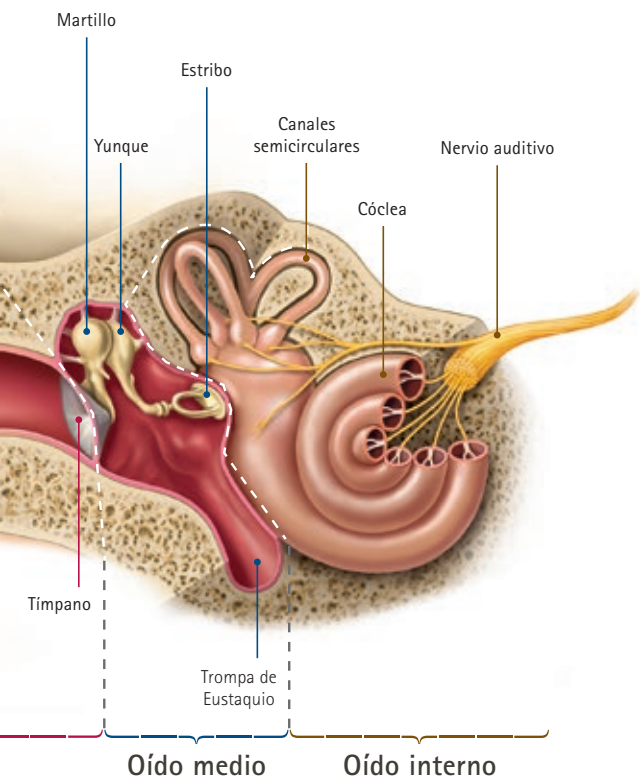
El poder del sonido

Piense en el simple acto de hablar y escuchar. Una voz puede informar, enseñar, orientar, instruir, advertir, así como expresar pensamientos y emociones. Cada palabra pronunciada tiene un significado que nos permite interactuar, comprender y construir relaciones. El sonido tiene el poder de evocar emociones y recuerdos, y mantenernos conectados con el mundo que nos rodea. Solo nos damos cuenta del gran valor que tiene cuando la calidad de este sentido vital comienza a deteriorarse y perdemos la capacidad de vivir interactuando plenamente.

Cómo oímos



Tendemos a pensar que oímos con nuestros oídos, pero la verdad es que oímos con nuestro cerebro. De hecho, los oídos pueden considerarse como “puertas de entrada al cerebro” y la pérdida auditiva como un “problema en la entrada”.



Cuando un sonido penetra en el oído externo, el tímpano comienza a vibrar. El sonido se transmite con ayuda de tres pequeños huesos que se encuentran en medio del oído interno. El oído interno incluye una estructura con forma de caracol que se denomina cóclea. Esta estructura está llena de líquido y cubierta de células sensoriales con pelillos microscópicos. Estos pelillos se mueven con las vibraciones y convierten las ondas de sonido en impulsos nerviosos que se envían al cerebro, donde se procesa esta información y se convierte en el sonido que escucha.



Causas de la pérdida auditiva

Cada parte del oído es susceptible a diferentes afecciones que pueden provocar pérdida auditiva. Algunos tipos de pérdida auditiva son temporales y tratables con la ayuda de un médico, mientras que otros pueden mejorar con el uso de audífonos.

El oído externo El exceso de cerumen y las infecciones del conducto auditivo son causas comunes de la pérdida auditiva y, por lo general, son fácilmente tratables con la ayuda de un médico. Este tipo de pérdida auditiva se denomina pérdida auditiva conductiva.

El oído medio La perforación del tímpano, una infección o la presencia de líquido en el oído medio son las causas más comunes de la pérdida auditiva (también conocida como pérdida auditiva conductiva) que se origina en esta parte del oído.

El oído interno La mayoría de los problemas auditivos son consecuencia de daños en el oído interno. Las causas comunes incluyen el proceso de envejecimiento natural, la exposición excesiva al ruido, lesiones en la cabeza y medicamentos tóxicos para el sistema auditivo. En general, la pérdida auditiva como consecuencia de daños en el oído interno no se puede revertir con tratamiento médico, pero puede mejorarse en gran medida con el uso de audífonos. Este tipo de pérdida auditiva se denomina pérdida auditiva neurosensorial.

Cuando las voces
no se escuchan
con tanta claridad



La pérdida auditiva puede aumentar gradualmente. Algunos sonidos seguirán siendo audibles, mientras que otros, como los sonidos verbales agudos, serán mucho más difíciles de oír.

Las consonantes agudas que se escuchan más suave, como pueden ser las "s", "f", "sh" y "t", cumplen una función importante en nuestra capacidad para una buena comprensión verbal. Esta es la razón por la que las personas con pérdida auditiva dicen con frecuencia: "Soy capaz de oír, pero no puedo comprender lo que se ha dicho". Si no se trata, la pérdida auditiva puede hacer que la comunicación se convierta paulatinamente en un esfuerzo y, finalmente, sea un verdadero desafío.

Impacto de la pérdida auditiva



Incluso con un grado leve de pérdida auditiva, tener que esforzarse constantemente para escuchar y comprender puede resultar agotador rápidamente. En consecuencia, quizás haya sentido la necesidad de evitar las actividades sociales. La pérdida auditiva también afecta a quienes le rodean, ya que la interacción y las conversaciones son cada vez más extenuantes.

Lo bueno es que la pérdida auditiva no tiene por qué afectar negativamente a su calidad de vida ni minimizar su interacción social. Numerosos estudios muestran que tomar medidas para abordar la pérdida auditiva puede conducir a una mejora notable en muchos aspectos de la vida.

El primer paso

Evaluar la audición

Reconocer que puede tener algún grado de pérdida auditiva es el primer paso para encontrar una solución. Pregúntese lo siguiente:

- ¿Tiene la impresión de que las personas farfullan?
- ¿Tiene que subir el volumen de la televisión o la radio?
- ¿Le resulta más fácil comprender la voz de un hombre que la de una mujer o un niño?
- ¿Le resulta difícil oír el timbre de la puerta o del teléfono?
- Cuando está en grupo o se encuentra en un restaurante lleno de gente, ¿le resulta difícil seguir la conversación?
- ¿Tiende a restringir las actividades sociales porque le resulta difícil oír y comunicarse?
- ¿Alguien cercano le ha comentado que usted quizás tenga un problema auditivo?

Si ha respondido "sí" a una o más de las preguntas anteriores, consulte a un audiólogo para que evalúe su audición en profundidad y le asesore.



El siguiente paso

Consultar a un audiólogo

El primer paso para mejorar su calidad de vida es tomar la decisión de someterse a una audiometría. Un audiólogo cualificado puede informarle de si padece pérdida auditiva, así como aconsejarle sobre cuál es la mejor línea de actuación.

Para obtener más información sobre la comunidad de Phonak, síganos en las redes sociales.

www.facebook.com/phonaklatam

www.instagram.com/Phonak

<https://www.hearinglikeme.com/es/>

life is on

En Phonak, creemos que oír bien es igual que sentirse bien y que es esencial para vivir la vida al máximo. Durante más de 70 años, hemos permanecido apasionados por crear un mundo mejor para todos, "life is on". Nuestras innovadoras soluciones auditivas están diseñadas para personas de todas las edades y todos los grados de pérdida auditiva, para conectarse socialmente, prosperar mentalmente y crecer emocionalmente.

www.phonak.com



028-0775-06/V4.00/2021-07/NLG/SB/AZ © 2021 Sonova AG All rights reserved

sonova
HEAR THE WORLD



Sonova AG · Laubisrütistrasse 28
CH-8712 Stäfa · Switzerland

